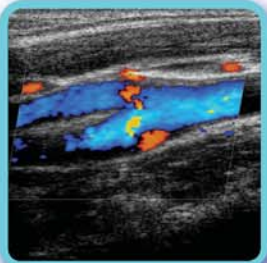
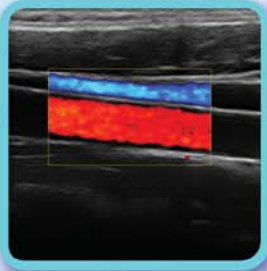


## «ECHO BLASTER 128»

Ультразвуковой сканер  
с цветным, энергетическим и  
спектральным доплером



*ангиология, абдоминальные исследования,  
поверхностно расположенные органы,  
акушерство, гинекология, урология,  
педиатрия, ортопедия, ветеринария*

- Высокое качество изображения - поддержка технологии "Multi Lines" (128/256 УЗ луча)
- Режимы отображения: B / B+B / 4B / B+M / M / B+PWD (Duplex)  
Color Doppler (CFM)  
Power Doppler (PDI)  
Directional Power Doppler (DPDI)  
Pulsed Wave Doppler (PWD)
- Режимы сканирования: линейный/конвексный/микрoконвексный
- 128-элементные мультисекторные датчики от 2,0 до 10,0 МГц
- Подключение к любому компьютеру по интерфейсу USB 2.0
- Програмные модули: ClearView для подавления спекл-шума  
PanoView для панорамного сканирования  
3DView для реконструкции 3D изображения

**Новые горизонты мобильного ультразвука**  
**Идеальное бюджетное решение**

## Режимы отображения

- В / 4В / В+В / В+М / М // PWD/ В+PWD (Duplex)
- Color Doppler (CFM)
- Power Doppler (Angio) / Directional Power Doppler (DPDI)
- режим "FREEZE"

## Режимы сканирования

- 6 значений угла сканирования
- линейный
- конвексный

## Датчики

- микроконвексный
- 128-элементные мультислотные датчики от 2,0 до 10,0 МГц
- максимальное количество различных датчиков - 31

## Фокусировка

- автоматическое распознавание подключенного датчика
- 32 канальный комбинированный формирователь луча
- цифровая фокусировка на передачу
- режим "Мультифокус":
  - фокусировка на передачу/прием, максимум 4 зоны;
  - программируемые зоны фокусировки
- режим "Динамической фокус":
  - изменяемый фокус на передачу, 8 точек;
  - динамическая фокусировка при приеме, 8 зон

## Обработка сигнала

- **пред-обработка**
  - изменение усиления по глубине (TGC), 5 регулировок 40 dB
  - динамический диапазон: 120 dB, 8 значений регулировки
  - изменение общего усиления
  - изменение скорости развертки в М-режиме
  - регулируемая акустическая мощность излучения
- **пост-обработка**
  - сглаживание кадров, изменяемое, 8 ступеней
  - регулировка яркости и контраста, гамма коррекция
  - направление сканирования (лево-право), ориентация (верх-низ), поворот изображения
  - негатив / позитив
  - билинейная интерполяция
  - пространственное дифференцирование
  - функция подавления шумов

## Ультразвуковое программное обеспечение

- Drivers Package
- Echo Wave II (Ч/Б + цветные Допплеровские режимы)
- Echo Wave (черно-белый режим)
- Модуль ClearView (опция, для Echo Wave/Echo Wave II)
- Модуль 3DView (опция, для Echo Wave)
- Модуль PanoView (опция, для Echo Wave)
- Бесплатное обновление через Internet
- IBM PC совместимый Desktop/Notebook/Tablet PC

## Требование к компьютеру

- CPU Dual Core 1.2 ГГц или лучше
- 512 Мб ОЗУ или лучше
- USB 2.0 интерфейс
- Windows® XP / Windows® Vista

## Цветной Допплер

- режим скорости
- режим энергетического Доплера
- режим направленного энергетического Доплера частота повторения импульсов PRF: 0.5-10 кГц
- фильтр подавления шумов от колебаний стенок сосудов: 3 шага (5%, %10%, 15% PRF)
- регулировка усиления: 50 дБ
- регулировка приоритета В-цвет
- изменение угла поворота луча в доплеровском режиме для линейного датчика

## Глубина сканирования

- выбор глубин: 20 - 300 мм

## Параметры изображения

- размер УЗ изображения: автоматически подстраивается под разрешение экрана
- серая шкала: 256 значений
- цветная шкала: 256 значений
- отображение ультразвукового потока со скоростью до 120 кадров в секунду
- сканирование с высокой плотностью линий для наилучшего разрешения
- кинопетля - до 2048 кадров
- воспроизведение / пауза / стоп / выбор кадра

## Кинопамять (cineloop)

- сохранение / загрузка УЗ видео и изображений в форматах: AVI, JPG, BMP, PNG, TIF
- загрузка ультразвукового видео файла с диска
- просмотр видео файла (до 1024 кадров) программными средствами сканера или Windows
- проведение измерений и расчетов, редактирование выбранных кадров из видеоряда (включая изменение палитры, нанесение меток, текста и пр.)
- OB / GYN расчеты

## Функции

- комментарии к изображению/сохранение/восстановление
- неограниченное количество программируемых предустановок для различных видов обследований
- анатомические иконы (пиктограммы) с индикатором положения датчика
- набор предустановленных цветовых схем для интерфейса программного обеспечения,
- дружественные выпадающие меню и диалоговые окна
- передача/получение УЗ-изображений и видео по e-mail посредством Интернет и локальных сетей
- трансляции в реальном времени УЗ изображения и видео, через Интернет (54Kb/s)
- управления сканером (доступ удаленного пользователя) через Интернет (54 Kb/s)
- печать на любой системный принтер
- поддержка стандартных интерфейсов USB 2.0, SVGA, S-video, RS-232 и т.д.
- просмотр и выбор для сохранения любого из последних 16-ти "замороженных" изображений

## Комплект поставки

Приемо-передатчик  
Ультразвуковой датчик (датчики)  
Держатель датчиков  
ПО Echo Wave II, Echo Wave, Drivers Package (CD)  
USB кабель  
Кабель питания  
Руководство пользователя

**БИОСС**

+7(495)913-3190, 913-3254  
+7(499) 710-7164, 710-7177  
факс: +7(499) 710-7177

Россия, 124460, Москва,  
Зеленоград, а/я 114,  
ЗАО НПФ «БИОСС»

<http://www.bioss.ru>  
<http://www.myscaner.ru>  
e-mail: [info@bioss.ru](mailto:info@bioss.ru)

