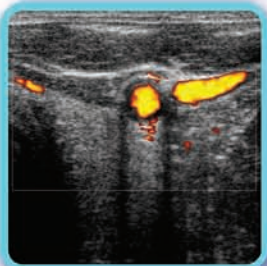
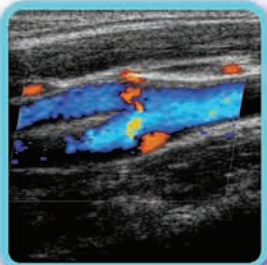
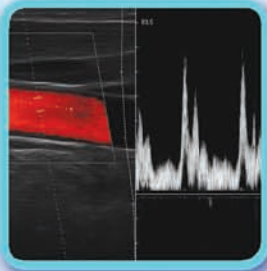


«АНГИОДИН-СОНО/П»

Портативный ультразвуковой сканер с цветным, энергетическим и спектральным доплером



*ангиология, абдоминальные исследования,
поверхностно расположенные органы,
акушерство, гинекология, урология,
педиатрия, ортопедия, ветеринария*

- Высокое качество изображения - поддержка технологии "Multi Lines"
- Автоматическая оптимизация изображения
- Режимы отображения: B / B+B / 4B / B+M / M
B+PWD (Duplex)
B+CFM/PDI/DPDI+PWD (Triplex)
Color Doppler (CFM)
Power Doppler (PDI)
Directional Power Doppler (DPDI)
Pulsed Wave Doppler (PWD)
High Pulse Repetition Frequency (HPRF)
Tissue Harmonic Imaging (THI)
- Режимы сканирования: линейный/конвексный/микрoконвексный
- 128-элементные мультисекторные датчики от 2,0 до 12,0 МГц
- Управление с помощью функциональной клавиатуры и сенсорного экрана
- Программные модули: PanoView для панорамного сканирования
3DView для реконструкции 3D изображения



Режимы отображения

- В / 4В / В+В / В+М / М
- Color Doppler (CFM)
- Power Doppler (PDI) / Directional Power Doppler (DPDI)
- Pulsed Wave Doppler (PWD)
- В+PWD (Duplex)
- В+CFM/PDI/DPDI+PWD (Triplex)
- High Pulse Repetition Frequency (HPRF)
- Tissue Harmonic Imaging (THI)

Режимы сканирования

- электронное линейное
- электронное конвексное
- электронное микроконвексное
- глубина сканирования: 2-30 см

Датчики

- 128-элементные датчики:
 - мультислотные
 - от 2,0 до 12,0 МГц
- автоматическое распознавание подключённого датчика

Цветной Допплер

- режим направленного энергетического Допплера частота повторения импульсов PRF: 0.5-10 кГц
- фильтр подавления шумов от колебаний стенок сосудов: 3 шага (5%, %10%, 15% PRF)
- регулировка усиления: 50 дБ
- пространственный фильтр в реальном времени: 4 значения
- CFM палитра: 10 вариантов
- PDI палитра: 11 вариантов
- регулировка приоритета В-цвет
- управление порогом цвета
- управление базовой линией CFM
- управление Допплер частотой: 2 частоты / каждый датчик усреднение цвета: 8 значений
- прозрачное наложение цвета (TCM): 10 значений
- изменение угла поворота луча в доплеровском режиме для линейного датчика

Фокусировка

- цифровая фокусировка на передачу
- режим "Мультифокус":
 - фокусировка на передачу/приём
 - программируемые зоны фокусировки
- режим "Динамической фокус":
 - изменяемый фокус на передачу
 - динамическая фокусировка при приёме

Обработка сигнала

- **пред-обработка**
 - изменение усиления по глубине (TGC), 5 регулировок 40 dB
 - динамический диапазон: 120 dB, 8 значений регулировки
 - изменение общего усиления
 - изменение скорости развёртки в М-режиме
 - регулируемая акустическая мощность излучения
- **пост-обработка**
 - изменяемое сглаживание кадров, 8 ступеней
 - регулировка яркости и контраста, гамма коррекция
 - направление сканирования (лево-право), ориентация (верх-низ), поворот изображения
 - негатив / позитив
 - билинейная интерполяция
 - пространственное дифференцирование
 - функция подавления шумов
 - подавление спекл-шума и подчеркивание структур PureView

Параметры изображения

- размер УЗ изображения: автоматически подстраивается под разрешение экрана
- серая шкала: 256 значений
- цветная шкала: 256 значений
- отображение ультразвукового потока со скоростью до 120 кадров в секунду
- сканирование с высокой плотностью линий для наилучшего разрешения
- кинопетля - до 2048 кадров
- режим увеличения (Zoom): от 60% до 600% во всех режимах (сканирование, Freeze, В, В+В, 4В, Допплер режимы, М-zoom, воспроизведение кинопамяти и т.д.)
- смена угла сканирования для повышения частоты кадров: 6 значений
- уменьшенные изображения (thumbnails): до 32-х изображений режим "FREEZE"

Кинопамять (cineloop)

- сохранение / загрузка УЗ видео и изображений в форматах: AVI, JPG, BMP, PNG, TIF, DCM (DICOM), DCM (DICOM-JPEG), TPD (Telemed Picture Data), TVD (Telemed Video Data)

Функции

- управление: Сенсорный 15" LCD экран /клавиатура/мышь
- загрузка ультразвукового видео файла с диска
- просмотр видео файла (до 1024 кадров) программными средствами сканера или Windows
- проведение измерений и расчётов, редактирование выбранных кадров из видеоряда (включая изменение палитры, нанесение меток, текста и пр.)
- неограниченное количество программируемых предустановок для различных видов обследований
- анатомические иконы (пиктограммы) с индикатором положения датчика
- набор предустановленных цветовых схем для интерфейса программного обеспечения
- дружественные выпадающие меню и диалоговые окна
- передача/получение УЗ-изображений и видео по e-mail посредством Интернет и локальных сетей
- отправка DICOM файла на сервер
- печать на любой системный принтер
- поддержка стандартных интерфейсов USB 2.0, SVGA, S-video, RS-232 и т.д.
- Встроенный аккумулятор
- Операционная система Windows®

Измерения

- **Измерительные пакеты для людей**
 - General calculations
 - Obstetrics / Gynecology (OB / GYN)
 - Gynecology (GYN)
 - Abdominal
 - Urology
 - Endocrinology
 - Vascular
 - Cardiology
- **Измерительные пакеты для ветеринарии**
 - Акушерство (собаки, кошки, коровы, лошади, ламы, козы)
 - Кардиология

Дополнительное программное обеспечение

- 3D View модуль для реконструкции трёхмерного изображения
- PanoView модуль для реконструкции панорамного изображения



БИОСС

+7(495) 913-3190, 913-3254
+7(499) 710-7164

Факс: +7(499) 710-7177

Россия, 124460, Москва,
Зеленоград, а/я 114,
ЗАО НПФ «БИОСС»

<http://www.bioss.ru>
e-mail: info@bioss.ru