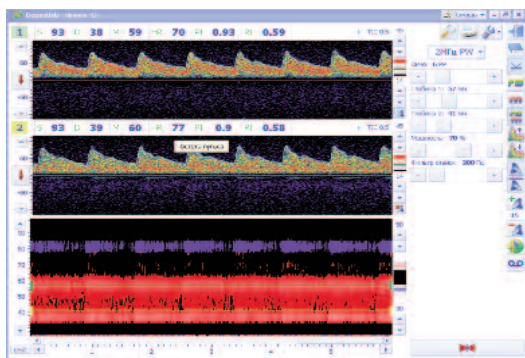
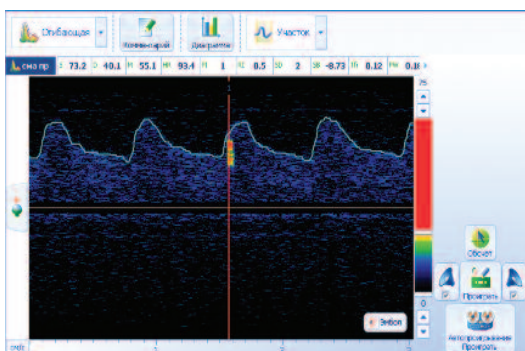


«АНГИДИН - УНИВЕРСАЛ»

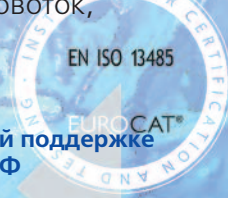
**Мобильный
многофункциональный
комплекс для диагностики
мозгового и периферийного
кровообращения и оценки
ишемии головного мозга**

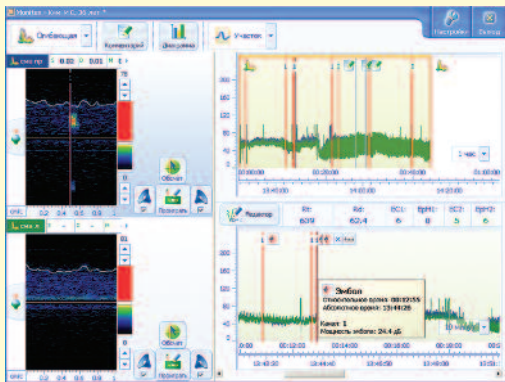
- Билатеральный мониторинг мозгового кровообращения с помощью головного шлема и специализированных УЗ-зондов 2МГц PW
- Автоматический анализ эмболии головного мозга с уставновкой меток эмболов и указанием морфологии
- Построение гистограмм распределения количества и характеристик эмболов по каждому каналу
- Детализация характеристик и анализ микро-эмболии с помощью режима "кинопетля" и прослушивания отдельных участков тренда
- Мультичастотный мониторный датчик 2/2.66 МГц
- Многоглубинное доплеровское сканирование - М-режим (до 400 окон)



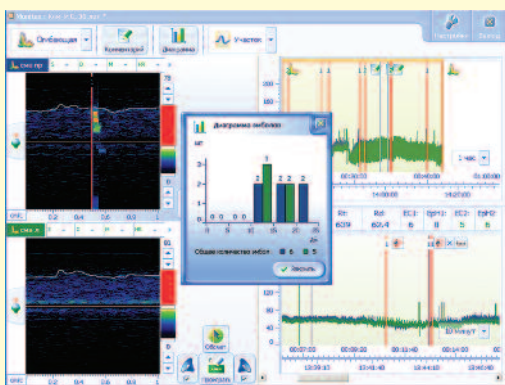
- Одновременная регистрация нескольких спектрограмм с разных глубин (multi gate)
- Отображение профиля скорости кровотока
- УЗ-каналы 1 МГц PW, 2x2 МГц PW, 4 МГц PW/CW, 8 МГц PW/CW, 16 МГц PW
- Мультимодальный нейромониторинг с синхронной записью трендов: ЭКГ, ЭЭГ, SpO₂, CO₂, НИАД, ИД
- Исследование кровотока нижних конечностей с помощью специализированных мониторных зондов 4МГц PW/CW и встроенного модуля неинвазивного АД
- Микрососудистые исследования с помощью интраорациональных зондов 16 МГц PW
- Возможность проведения функционального тестирования: тест CO₂/вазомоторный ответ, тест ауто-регуляции, тест на вызванный кровоток, тест на асимметрию

Комплекс разработан при финансовой поддержке
Министерства образования и науки РФ

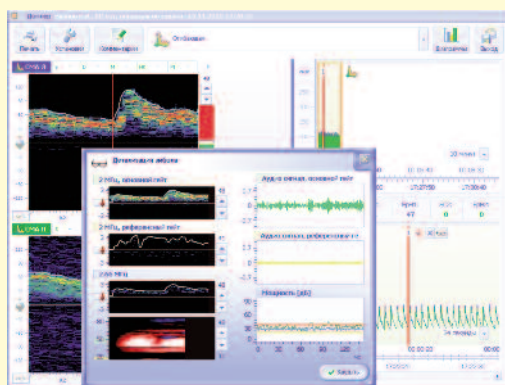




Пример автоматической детекции микроэмбола



Пример диаграммы распределения мощностей микроэмбола по каждому каналу мониторинга



Пример анализа окрестности микроэмбола

Режим мониторинга

- Непрерывная запись:
 - трендов S, M, AWW, RI, PI кровотока
 - аудио данных
 - спектрограмм
- Отображение данных мониторинга в реальном времени
- Расстановка комментариев на тренде
- Визуализация диаграммы распределения мощностей микроэмбола по каждому каналу мониторинга в режиме реального времени

Режим обработки мониторинга

- Просмотр записанных трендов и масштабирование выбранного участка с разной степенью детализации данных
- Воспроизведение спектрограммы и аудио любого участка мониторинга в режиме "магнитофон"
- Возможность использования "редактора формул" для создания расчётных характеристик тренда при анализе гемодинамики кровотока на отдельных этапах мониторинга
- Редактирование меток-эмбола на тренде (удаление, просмотр, установка новых)
- Детализация характеристик (аудио, мощность, порог) каждого микроэмбола в текстовом и графическом форматах
- Реализация режима "observer" для анализа окрестности микроэмбола (графики аудиосигнала, мощности)
- Воспроизведение спектрограммы в окрестности микроэмбола в режиме "кинопетля" с одновременным прослушиванием отдельных участков тренда
- Автоматическое сохранение пользовательских настроек мониторинга (по завершению сеанса работы)
- Постпроцессорная обработка данных мониторинга: просмотр, редактирование, подсчёт и сохранение результатов мониторинга в базе данных
- Экспорт данных мониторинга в **MS Excel, MS Word**
- Архивация данных на DVD

Краткие технические характеристики

- Сенсорный экран 15" LCD
- Габаритные размеры/вес: 40x36x19см/ 10 кг
- Модули физиологических параметров: ЭКГ, ЭЭГ, SpO2, CO2, НИАД, ИД

БИОСС

Россия, 124489, Москва,
Зеленоград, Сосновая
аллея, д. 6а, стр.1
ЗАО НПФ «БИОСС»

Тел.: +7(495) 276-27-90,
276-27-91, 276-27-92
Факс: +7(495) 276-27-93
<http://www.bioss.ru>
e-mail: info@bioss.ru