

МНОГОФУНКЦИОНАЛЬНАЯ ПОТРАТИВНАЯ
ДОППЛЕРОВСКАЯ СИСТЕМА

АНГИОДИН-ПК

ВСЕ СПЕКТР ДОППЛЕРОВСКИХ ИССЛЕДОВАНИЙ
В ОДНОМ УСТРОЙСТВЕ

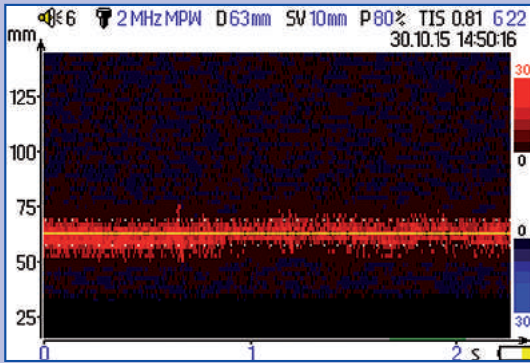
АНГИОЛОГИЯ
КАРДИОЛОГИЯ
НЕВРОЛОГИЯ
ФЛЕБОЛОГИЯ
ДИАБЕТОЛОГИЯ
НЕЙРОХИРУРГИЯ



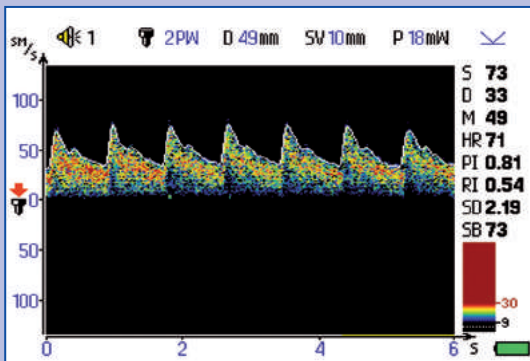
ПРЕИМУЩЕСТВА

- М-режим для быстрой и удобной локации сосудов
- Пневмо- и фотоплетизмография
- Автоматический расчет лодыжечно-плечевого (ABI), пальце-плечевого (TBI) индексов
- Автоматическая регистрация артериального давления
- Встроенный термопринтер 112 мм
- Большой сенсорный экран 6,5"
- Автономное питание
- Вес не более 2 кг

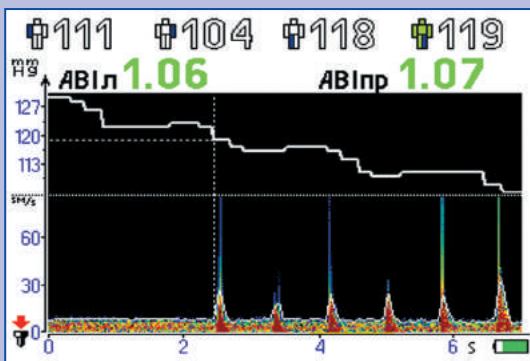
БИСС



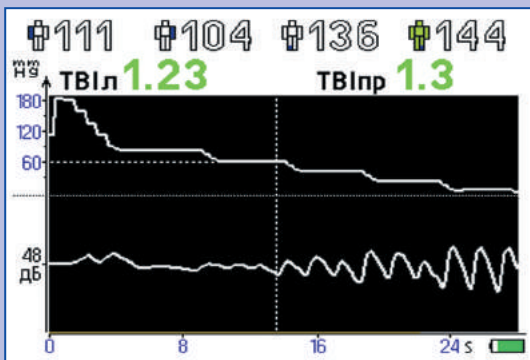
M+PW-режим



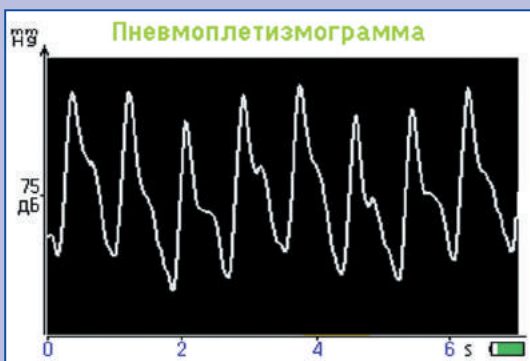
Допплеровское исследование



Измерение ABI



Измерение TBI



Пневмоплетизмограмма

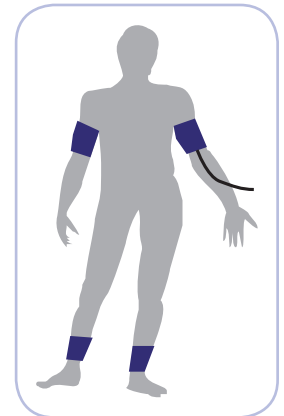
ОСНОВНЫЕ МЕТОДИКИ И РЕЖИМЫ

- ● ● **Режим цветового картирования кровотока (M-режим)**
Обладает преимуществами непрерывно-волнового (CW) и импульсно-волнового (PW) режимов, в значительной степени упрощает и ускоряет поиск и идентификацию сосудов.
- ● ● **Допплеровское исследование транскраниального, экстракраниального, периферического кровотока**
Проводится с помощью датчиков: 2 МГц PW, 4 МГц PW/CW, 8 МГц PW/CW и 16 МГц PW.

- ● ● **Автоматический расчет гемодинамических параметров:**
 - Систолическая (S), средняя (M) и диастолическая (D) скорость кровотока;
 - Пульсационный (PI) и резистивный (RI) индексы;
 - Частота сердечных сокращений (HR);
 - Индекс Стюарта (SD);
 - Индекс спектрального расширения (SB).

- ● ● **Методика измерения и расчета лодыжечно-плечевого индекса (ABI)**

Позволяет оценить адекватность артериального кровотока в нижних конечностях. С этой целью проводится измерение систолического артериального давления в проксимальном отделе плеча и дистальном отделе голени. Измерения проводятся поэтапно по схеме: левое плечо, правое плечо, левая лодыжка, правая лодыжка. Расчет индекса производится автоматически по формуле:



ABI = Сист. давление на лодыжке / Сист. давление на плече.

Интерпретация ABI:

Более **0,91** – норма;
0,41 – 0,90 – умеренный стеноз;
0,00 – 0,40 – сильный стеноз/окклюзия.

- ● ● **Методика измерения и расчет пальце-плечевого индекса (TBI)**

Позволяет определить степень тяжести периферической артериальной болезни, поразившей нижние конечности. С этой целью проводится измерение систолического артериального давления в проксимальном отделе плеча и пальца ступни (давление в пальце измеряется с помощью пальчиковой манжеты и фотоплетизмографического датчика). Измерения проводятся поэтапно по схеме: левое плечо, правое плечо, палец левой ноги, палец правой ноги. Расчет индекса производится автоматически по формуле:

TBI = Сист. давление на пальце / Сист. давление на плече.

Интерпретация TBI:

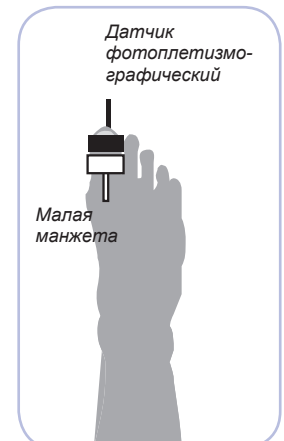
Более **0,7** – норма.

- ● ● **Пневмоплетизмография**

Используется для оценки динамики кровенаполнения сосуда пальца ноги путем регистрации пульсовых и более мелких колебаний объема.

- ● ● **Измерение артериального давления крови**

Автоматически измеряется систолическое, диастолическое, среднее давление и частота сердечных сокращений.





ИСПОЛЬЗОВАНИЕ «АНГИОДИН-ПК»

	Комплекты			
	ABI	PPG	ANGIO	MAXI
Ангиология	•		•	•
Кардиология				•
Неврология	•		•	•
Флебология		•		•
Диабетология		•		
Нейрохирургия			•*	

* С датчиком 16 МГц

КОМПЛЕКТАЦИЯ

«АНГИОДИН-ПК». Комплект ABI

- Портативный электронный блок (с автоматической регистрацией уровней артериального давления и автоматическим расчетом ABI) – 1 шт.
- Блок питания электронного блока – 1 шт.
- УЗ-датчик 8 МГц – 1 шт.
- Пневмоманжета на плечо – 2 шт.
- Пневмоманжета на голень – 2 шт.
- Соединительная трубка манжеты с электронным блоком – 1 шт.
- Термобумага 112 мм – 2 рулона
- Педаль – 1 шт.
- УЗИ гель – 1 флакон

«АНГИОДИН-ПК». Комплект PPG

- Портативный электронный блок (с автоматической регистрацией уровней артериального давления, со встроенным модулем фотоплетизмографии, автоматическим расчетом ABI и TBI) – 1 шт.
- Блок питания электронного блока – 1 шт.
- УЗ-датчик 8 МГц – 1 шт.
- Пневмоманжета на плечо – 2 шт.
- Пневмоманжета на голень – 2 шт.
- Пневмоманжета пальчиковая – 1 шт.
- Соединительная трубка манжеты с электронным блоком – 1 шт.
- Датчик фотоплетизмографический – 1 шт.
- Термобумага 112 мм – 2 рулона
- Педаль – 1 шт.
- УЗИ гель – 1 флакон

«АНГИОДИН-ПК». Комплект ANGIO

- Портативный электронный блок – 1 шт.
- Блок питания электронного блока – 1 шт.
- УЗ-датчик 2 МГц – 1 шт.
- УЗ-датчик 4 МГц – 1 шт.
- УЗ-датчик 8 МГц – 1 шт.
- Термобумага 112 мм – 2 рулона
- Педаль – 1 шт.
- УЗИ гель – 1 флакон

«АНГИОДИН-ПК». Комплект MAXI

- Портативный электронный блок (автоматической регистрацией уровней артериального давления, со встроенным модулем фотоплетизмографии, автоматическим расчетом ABI и TBI) – 1 шт.
- Блок питания электронного блока – 1 шт.
- УЗ-датчик 2 МГц – 1 шт.
- УЗ-датчик 4 МГц – 1 шт.
- УЗ-датчик 8 МГц – 1 шт.
- Пневмоманжета на плечо – 2 шт.
- Пневмоманжета на голень – 2 шт.
- Пневмоманжета пальчиковая – 1 шт.
- Соединительная трубка манжеты с электронным блоком – 1 шт.
- Датчик фотоплетизмографический – 1 шт.
- Термобумага 112 мм – 2 рулона
- Педаль – 1 шт.
- УЗИ гель – 1 флакон

Дополнительное оборудование

- Стойка передвижная
- Переключатель ножной 4-х позиционный
- УЗ-датчик 16 МГц

БИОСС

WWW.BIOSS.RU

АО «НПФ «БИОСС»

г. Москва, Зеленоград, Сосновая аллея, д. 6а, стр. 1

Тел.: +7(495) 276 27 90 / 91 / 92, факс: +7(495) 276 27 93

E-mail: info@bioass.ru